

Opgave 4 – Aarde: De Sahel, een kwetsbaar gebied

Bestudeer bron 1 uit het bronnenboekje die bij deze opgave hoort.

Zie atlaskaarten 162-163 (52e druk: 146-147).

De Sahel is een kwetsbaar gebied. Bijna alle regen valt in de periode juni tot en met oktober. De landbouw in de Sahel is vrijwel geheel afhankelijk van dit korte regenseizoen.

In de Sahel is het gevaar voor landdegradatie door menselijke activiteiten erg groot. Er komen in het gebied drie vormen van landdegradatie voor: bodemerosie, verwoestijning en verzilting.

- 2p **14** Zet 'verwoestijning' en 'verzilting' onder elkaar op je antwoordblad. Zet achter elk begrip een maatregel die deze vorm van landdegradatie tegengaat.

Het regenseizoen duurt in de Sahel van juni tot in oktober.

- 2p **15** In welke periode van het regenseizoen vindt de meeste erosie door stromend water plaats in de Sahel?
Kies uit:
- het begin;
 - het midden;
 - het einde van het regenseizoen.
- Geef ook een oorzaak waardoor juist in die periode veel bodemerosie door stromend water plaatsvindt.

Gebruik bron 1.

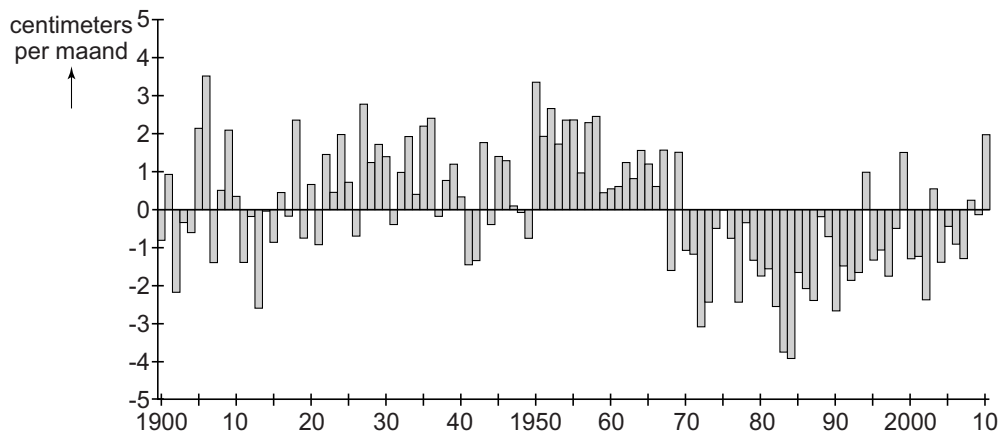
De neerslaghoeveelheid in de Sahel varieert van jaar tot jaar. Een langere periode met meer of minder neerslag dan gemiddeld, heeft gevolgen voor de ligging van de vegetatiezones. In de periode 1950-2000 verschoven de vegetatiezones eerst in een bepaalde richting om daarna in een andere richting te verschuiven.

- 3p **16** Beschrijf hoe de vegetatiezones in dit deel van Afrika in de periode 1950-2000 verschoven.
Beredeneer hoe deze verschuivingen van invloed zijn geweest op de omvang van de landbouwproductie in de Sahel.

Opgave 4 – Aarde: De Sahel, een kwetsbaar gebied

bron 1

Verschil tussen de werkelijk gevallen hoeveelheid neerslag tussen juni en oktober en het langjarig gemiddelde over de periode 1900-2010 (in centimeters per maand)



De horizontale 0-lijn geeft de gemiddelde hoeveelheid neerslag aan tussen juni en oktober in de periode 1900-2010.

In de bron wordt per jaar het verschil aangegeven tussen de werkelijk gevallen hoeveelheid neerslag en dit gemiddelde. Dit verschil wordt aangegeven in centimeters per maand. In het jaar 2010 viel bijvoorbeeld tussen juni en oktober gemiddeld iedere maand twee centimeter meer regen dan het langjarig gemiddelde.

vrij naar: <http://www.jisao.washington.edu/data/sahel>

Bronvermelding

Een opsomming van de in dit examen gebruikte bronnen, zoals teksten en afbeeldingen, is te vinden in het bij dit examen behorende correctievoorschrift, dat na afloop van het examen wordt gepubliceerd.